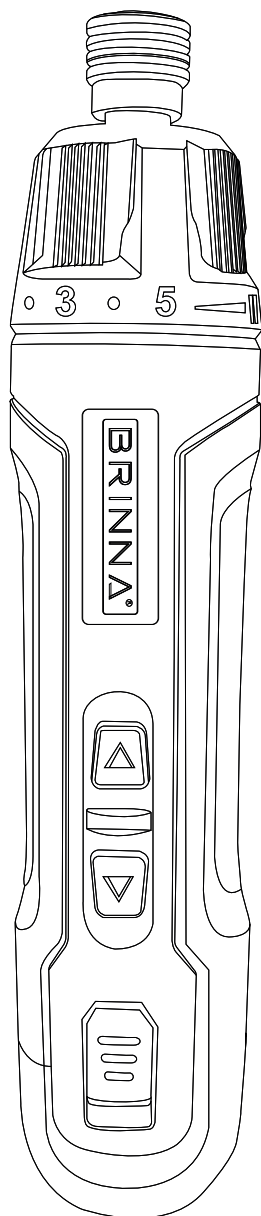


BRINNA®

DESTORNILLADOR ELÉCTRICO

Manual de instrucciones | HB-30

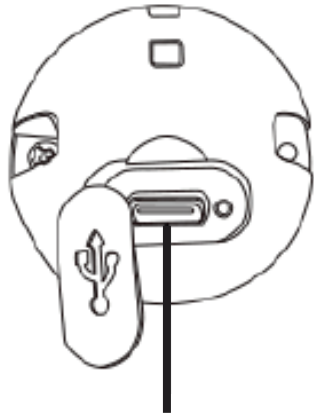


IMPORTANTE

Este producto permite el uso tanto manual como eléctrico, y es adecuado para el ajuste y desajuste de tornillos, el montaje de muebles tipo bricolaje (DIY) y otros usos domésticos cotidianos.

Por favor, lea atentamente este manual de usuario y utilice el producto de forma adecuada.

Características del producto



Puerto de Carga
TIPO C



Especificaciones

Nombre del producto: Destornillador eléctrico

Modelo: HB-30

Batería: Batería: 3,6V / Celda 18650 de Li-Ion / 2000 mAh

Velocidad: 360 RPM

Tipo de extensor: Hexagonal de 6,35 mm (¼ pulgada) con liberación rápida

Rango de torque: 1-5 N-m (eléctrico) / 10 N-m (manual)

Tiempo de carga: 120 minutos

Tiempo de uso continuo: 120 minutos (entrada 5V, 1A)

Puerto de carga: USB - Tipo C

Tensión de carga: ≤ 5V, 1A

Peso (aproximado): 285 g.

Temperatura ambiente de trabajo: -10°C ~ 45 °C

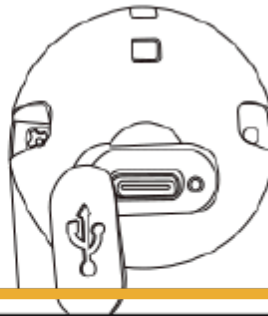
Temperatura ambiente de carga: 4°C ~ 40°C

Accesorios:

- 1x cable USB
- 1x punta doble PH+PL
- 10x Puntas Intercambiables
- 1x Extensor de puntas
- 1x Mecha para madera
- 1x Estuche de almacenamiento

Carga / Batería

Puerto USB TIPO C



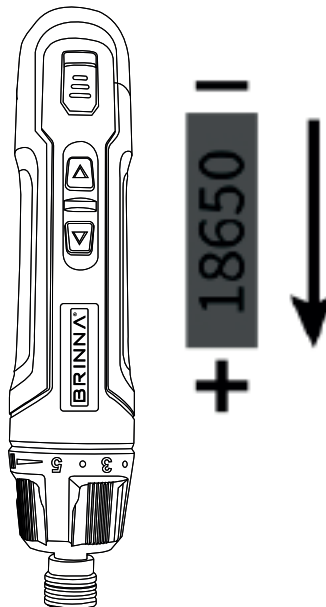
	Luz Roja	Cargando
	Luz Verde	Carga Completa

La batería recargable 18650 es reemplazable.

Desenrosque los dos tornillos pequeños tipo Phillips ubicados en el extremo del destornillador.

Coloque la batería con el terminal positivo orientado hacia adentro.

Luego vuelva a apretar los tornillos para completar el reemplazo de la batería.



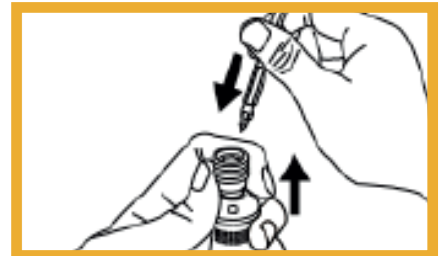
- Cargue el dispositivo con el cable USB Tipo C provisto.
- Inserte el cable de carga USB en un puerto de salida USB (como una notebook, adaptador de corriente, fuente de energía, etc.).
- Una vez finalizada la carga, primero desenchufe el cable USB del puerto de salida, y luego retírelo del producto.
- El tiempo de carga es de aproximadamente 60 minutos.
- No utilice el producto mientras se está cargando, ya que podría dañar la batería o acortar su vida útil.

Método de instalación y uso

1. Tire hacia arriba el extensor de liberación rápida del producto para abrirlo.

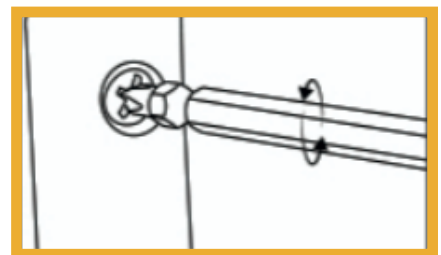


2. Elija e inserte la punta de destornillador adecuada de 6,35mm y fíjela.



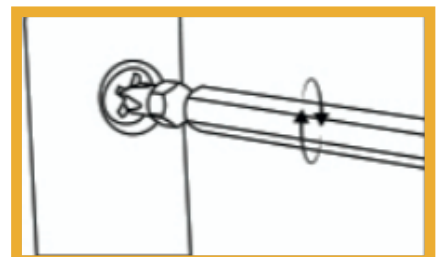
Desatornillar

Confirme la posición del tornillo; puede aflojarlo manualmente y luego presione el botón "▼".



Atornillar

Confirme la posición del tornillo; puede insertarlo manualmente y luego presione el botón "▲".



**Advertencia**

No reemplace los accesorios mientras el producto esté en funcionamiento.

No sujete la punta ni el extensor para evitar lesiones.

No utilizar en ambientes húmedos o bajo la lluvia para evitar descargas eléctricas o daños.

No utilizar en paredes que contengan cables eléctricos empotrados.

Preguntas Frecuentes (FAQ)

Pregunta	Solución
Accesorio faltante	Por favor, comuníquese con el punto de venta.
La luz LED y la luz de carga no funcionan.	Las luces podrían estar dañadas, por favor contacte al punto de venta.
No se puede cargar	1- Verifique si el cable de carga está dañado. 2- Utilice el cable USB Tipo C original. 3- Si no se trata de los puntos anteriores, comuníquese con el punto de venta.
El producto no funcional al presionar el botón	1- Verifique el estado del indicador de carga; si la batería está baja, cárguela (se recomienda cargar el producto antes del primer uso). 2- Por favor, comuníquese con el punto de venta.
La punta no se fija en el extensor y se cae fácilmente	1- Use una punta hexagonal de 6,35mm especificada (consulte los accesorios provistos). 2- Instálela de acuerdo con las instrucciones de este manual. 3- Puede haber suciedad dentro del extensor; límpielo a tiempo. 4- Falla en el rodamiento. Comuníquese con el punto de venta.

Advertencias de Seguridad

1. Use ropa adecuada y equipo de protección personal según el entorno de trabajo.
2. Retire la punta del destornillador cuando el producto no esté en uso.
3. Detenga el uso si el producto se calienta durante su funcionamiento, y vuelva a utilizarlo una vez que se haya enfriado.
4. Asegúrese de sujetar el mango anti-deslizante durante el uso, lo cual puede protegerlo contra descargas eléctricas.
5. Mantenga el producto fuera del alcance de los niños. Las personas que no comprendan su funcionamiento o las advertencias no deben usar este producto.
6. No exponga el producto al sol.
7. Verifique que las piezas no estén dañadas antes de usar el producto.
8. Si el producto se rompe, comuníquese con el servicio técnico profesional correspondiente. No lo repare usted mismo.
9. Sujete firmemente el producto durante el uso, ya que puede producirse una reacción brusca al apretar o aflojar tornillos.
10. Este producto contiene una batería incorporada. Deseche el producto en puntos de reciclaje autorizados, conforme a las normativas locales.

Servicio Postventa

Por favor, cargue completamente este producto antes de utilizarlo por primera vez. En caso de que el producto no encienda o no funcione con normalidad, comuníquese con el punto de venta. Si tiene alguna consulta, no dude en contactar al distribuidor autorizado.

El producto puede ser reemplazado sin costo durante el período de garantía, excepto en los siguientes casos:

- 1- Daños ocasionados por una manipulación inadecuada.
- 2- Fisuras o roturas provocadas por desastres naturales.
- 3- Daños resultantes de operaciones con sobrecarga.
- 4- Los consumibles no están sujetos a devolución ni reemplazo (brocas, baterías y otros accesorios).

El contenido de este manual está sujeto a cambios sin previo aviso. El contenido de este folleto ha sido revisado cuidadosamente, si los usuarios encuentran errores, por favor comuníquese con el fabricante.

La empresa no se responsabiliza por los accidentes y daños causados por la operación incorrecta del usuario.

Este manual describe las funciones y no es para otros usos especiales. Este instrumento posee un año de garantía a partir de la fecha de adquisición. Esta garantía no cubre fusibles, baterías o daños por accidente, negligencia, mal uso, alteración, contaminación o condiciones anormales de operación o manejo.

www.brinna.com.ar
info@brinna.com.ar
